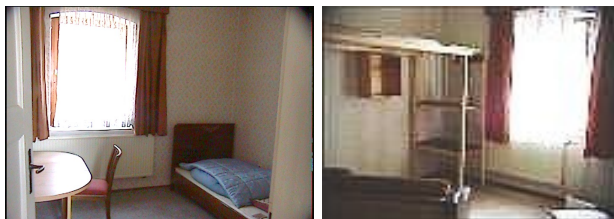


## Das Projekt Avpyrlqebqymekzukvd

Schon einmal daran gedacht was mit anderen Autisten zu tun, weil vieles zusammen leichter fällt? Zusammen in der Natur spazieren gehen. Es muß nicht jeder immer für sich alleine einkaufen oder Essen kochen. An einem Tag eine Sache für fünf Leute tun, statt fünf verschiedene Sachen für sich selbst. Wenn man mal Probleme hat, kann man im Haus jemanden finden mit dem man darüber wirklich reden kann.

Ich denke es gibt genug Gründe dafür sich ernsthaft zu überlegen mit anderen Autisten zusammen zu ziehen. Wer in einer Stadt wohnen will, der kann eine WG in einer Mietwohnung organisieren. Wer z.B. sowieso relativ bindungslos ist und gerne in einem kleinen überschaubaren Ort leben will, der kann mal schauen, ob er hier seinen Platz findet. Und mit ein bisschen Rücksicht aufeinander kann man vieles ins Laufen bringen.

### Eine Kommune in ausschließlich autistischer Regie



Zwei Beispielzimmer im unrenovierten Zustand

Hier kann mit, oder ohne Diagnose in einem weitgehend an der Goldenen Regel orientierten Miteinander gewohnt werden. Ein Ziel ist, das eigene Wohnumfeld möglichst selbst gestalten zu können.

## Das Vogtland

Das Haus liegt in einem ländlichen Gebiet im Vogtland nahe der Kleinstadt Pausa. Im Umkreis von 3 km gibt es vier Supermärkte, zwei Drogerien, drei Apotheken, sowie zwei Sparkassenfilialen und eine Volksbank.

Weiter gibt es fünf Zahnärzte, vier Allgemeinmediziner, drei Physiotherapeuten und einen Frauenarzt. Im Umkreis von 4 km gibt es zwei Bahnhöfe unterschiedlicher Bahnlinien. Ein Tropfenbad ist ca. 10 km entfernt.

Kinder sind willkommen. Schulen bis zur Mittelschule, inklusive im Jahr 2007 neu errichtetem Kindergarten, befinden sich im Umkreis von ca. 3 km, vier Gymnasien in 15 km Umkreis. Einmal im Monat hält eine Fahrbibliothek direkt vor der Haustür.

Internetzugang via DSL-Flatrate ist im Haus verfügbar.



In der ersten Etage besteht die Möglichkeit, in einem großen Saal Federball, Tischtennis, oder anderes zu spielen. Motivierte Mitspieler sind meistens anwesend.

## Rund ums Haus

Zur Zeit ist Platz für 10 Personen im Haus. Die Raumaufteilung ist ähnlich der einer klassischen Wohngemeinschaft, in der jeder sein eigenes Zimmer für sich alleine hat, in dem er Ruhe haben kann.

Das Rauchen ist im gesamten Gebäude nicht erlaubt.

Bad und die zentralen WCs werden nach Vereinbarung gemeinschaftlich genutzt, ebenso die Küche. Auf Wunsch können auch einzelne Zimmer damit ausgestattet werden. Jeder kann und darf eine Kochplatte in seinem Zimmer betreiben. Vom Konzept her soll in jedem Zimmer Leitungswasser verfügbar sein, wenn es gewünscht wird.



Es besteht darüber hinaus die Möglichkeit auf Gemeinschaftsgrund einige 100 m vom Haus entfernt am Dorfrand einen Garten anzulegen oder Tiere zu halten. Die Größe der individuellen Fläche kann auf Wunsch bis zu 1000 m<sup>2</sup> betragen. Das Hausgrundstück selbst ist knapp 2000 m<sup>2</sup> groß.

Burgen, große Wälder, schöne

Stauseen, Höhenweitzblicke,

mal sanft, mal schroff hügelig,

## Wohnraum

Derzeit gibt es freie Wohneinheiten von ca. 60qm, 36qm, 34,5qm, 32qm, 28qm, 27qm und 24qm. Bei langfristigen Mietinteresse kann vor dem Einzug nach Wunsch des Mieters renoviert werden. Renoviert der Mieter selbst kann eine angemessene Anzahl an Monatskaltmieten erlassen werden.

### Kontakt:

Avpyrlqebqymekzukvd (Unen g.e.V.)  
07952 Ranspach No. 15  
Fax: 03743222676  
Email: [wohnen@unen.de](mailto:wohnen@unen.de)

Auf Nachfrage können weitere Zimmer angeboten werden. Die Miete liegt etwa zwischen 4 € und 6 € pro m<sup>2</sup> (für den Einbau von teurerer Luxusausstattung eventuell auch mehr) zzgl. Neben- und Heizkosten.



Die Weltanschauung, die das Projekt prägt tendiert zu alternativem und konsumkritischem Gedankengut. Christliche Ansätze treffen auf Sympathie, sind aber keine Pflicht.

! Gültig sind immer nur die Angaben der Web-Projektsite !

## Aufgabenteilung

Die Organisation des Zusammenlebens soll dauerhaft demokratisch durch die Bewohner organisiert werden. Die genaue Struktur der Selbstorganisation muß noch konzipiert werden. Alle Interessierten sind eingeladen in dieser Phase die Struktur mitzugestalten.

Starre Regeln für die Verteilung der Aufgaben im Hause soll es nicht geben. Regelungen zur Aufgabenteilung können nach Einzug individuell und in Absprache mit den anderen Bewohnern bestimmt werden.

Das Projekt in seinem Kernkonzept ist auf die Lebenszeit der Bewohner angelegt um soziale Stabilität sicherzustellen. Je nach Wunsch der Bewohner werden auch Autisten aufgenommen, die einen begrenzten Zeitraum mitmachen möchten. Ebenso ist probewohnen und reinschnuppern nach Vereinbarung möglich.

Avpyrlqebqymekzukvd arbeitet eng mit der ESH zusammen und steht in keiner organisatorischen Verbindung mit Autismus Deutschland e.V.

## Die Enthinderungsselbsthilfe (ESH)

Die Enthinderungsselbsthilfe von Autisten für Autisten bemüht sich darum die Lebensbedingungen von Autisten in unserer Gesellschaft zu verbessern und zwar sowohl allgemein strukturell in der Art einer gesellschaftlich-politischen Interessenvertretung, als auch zuverlässig und engagiert im Einzelfall.

Die ESH samt dazugehörigem Forum ist zu finden unter <http://autisten.enthinderung.de> . Unterstützungsmitglied kann jeder werden um die Autistenlobby zu stärken.

# Avpyrlqebqymekzukvd

## Autie-Kommune

von Autisten für Autisten organisiert und selbst verwaltet



Stand 03/2009

Für ausführliche Informationen:

<http://autismus.stre.unen.de>

nahe Wintersportgebiete

Deutsche Wanderregion 2005

Vogtland: Kurbäder, Schlösser,